

Nom :

Prénom :

Numéro de matricule :

Economie
et méthodologie de la recherche
12UEC22-A
(cours du samedi matin)

janvier 2022

QCM 1 /8	Q1 /4	Q2 /4	Q3 /4

Arastou Khatibi

-
1. Indiquez votre NOM et PRENOM sur chacune des feuilles, y compris celle-ci.
 2. Ne détachez aucune feuille.
 3. Comme brouillon, utilisez le verso du questionnaire.
 4. Vous avez droit à une calculatrice simple (non graphique).
 5. L'utilisation et le port d'un téléphone portable sont interdits.
 6. Toute fraude ou tentative de fraude sera sanctionnée par une note de 0/20 et le dossier transmis au président du jury de délibérations des examens.
 7. Vous disposez de DEUX HEURES.
 8. Bon travail.
-

Nom et prénom :

QCM 1 (8 points / 20)

Pour chaque question, une seule des réponses proposées est correcte. Cochez à chaque fois la bonne réponse. Sauf mention explicite contraire, il n'y a qu'une seule bonne réponse. **En cas d'erreur, barrez complètement votre mauvaise réponse et cochez la bonne réponse. En cas de doute, l'interprétation sera toujours celle qui vous est la moins favorable.**

Cotation : Réponse correcte : 1 point. Abstention, réponse incorrecte: 0 point.

1. Une diminution du produit intérieur brut en terme réel d'une période à l'autre provient :
 - ☐ soit d'une diminution des prix, soit d'une diminution des quantités, soit des deux ensemble.
 - ☐ exclusivement d'une diminution des prix.
 - ☒ exclusivement d'une diminution des quantités produites.
 - ☐ exclusivement d'une diminution de la qualité des produits.
2. Un bien commun est
 - ☐ ni excluable, ni rival.
 - ☐ rival et excluable.
 - ☒ rival et non-excluable.
 - ☐ excluable et non-rival.
3. Le profit est
 - ☐ strictement positif quelle que soit la structure du marché. `
 - ☒ généralement positif en monopole.
 - ☐ forcément strictement positif sinon la firme n'a pas de sens.
 - ☐ plusieurs des réponses précédentes sont correctes.
4. Pour évaluer l'impact sur le niveau de l'économie d'une augmentation des dépenses de l'état:
 - ☐ il faut entre autres tenir compte de deux effets positifs : multiplicateur macroéconomique et effet d'éviction.
 - ☐ il faut entre autres tenir compte de deux effets négatifs : multiplicateur macroéconomique et effet d'éviction.
 - ☒ il faut entre autres tenir compte d'un effet positif (le multiplicateur macroéconomique) et d'un effet négatif (l'effet d'éviction).
 - ☐ il faut entre autres tenir compte d'un effet positif (l'effet d'éviction) et d'un effet négatif (le multiplicateur macroéconomique).

Nom et prénom :

5. Vrai ou Faux

La correction pour cette question est entière. Une réponse incomplète ou partiellement fausse vaut 0 point.

- a. Pierre et Paul ont reçu chacun 10 biscuits et 5 chocolats. Le bien-être de Pierre augmentera s'il échange deux biscuits contre un chocolat à Paul alors que Paul est d'accord d'échanger deux chocolats pour avoir un biscuit de Pierre, on peut dire de la distribution initiale n'est pas efficace au sens de Pareto.

☐ Vrai

☒ Faux

- b. Les travailleurs français et allemands fabriquent chacun 4 voitures par an. Un fermier français peut produire 10 tonnes de grain par an, tandis qu'un fermier allemand n'en produit que 5. Pour simplifier les choses, imaginons que chacun des deux pays comporte 60 millions de travailleurs. Puisqu'un travailleur français produit soit 4 voitures ou 10 tonnes de grain par an, le coût d'opportunité d'une voiture est de 2.5 tonnes de grain.

☒ Vrai

☐ Faux

6. Vrai ou Faux

La correction pour cette question est entière. Une réponse incomplète ou partiellement fausse vaut 0 point.

- a. L'imposition d'un prix plancher sur un marché en concurrence parfaite aura un effet positif sur le surplus des consommateurs.

☐ Vrai

☒ Faux

- b. L'imposition d'un prix plancher contraignant sur un marché en concurrence parfaite mènera ce marché à une situation de pénurie (excès de demande).

☐ Vrai

☒ Faux

- c. Si le prix de marché est en dessous du prix d'équilibre, alors la quantité demandée va être supérieure à la quantité offerte

☒ Vrai

☐ Faux

Nom et prénom :

7. Question à choix unique.

La correction pour cette question est entière. Une réponse incomplète ou partiellement fausse vaut 0 point.

Un entrepreneur peut investir dans un projet d'une durée de vie de 2 ans dont son coût s'élève à 30 millions € l'année de l'installation et rapporte 19,8 millions € la première année (1 ans après) et 16,5 millions € la deuxième (2 ans après). Le taux d'actualisation sur le marché (i.e le taux d'intérêt) est de 10%. La Valeur Actuelle Nette (VAN) sera égale à :

1,64 millions €.

8. On observe une augmentation significative des revenus des consommateurs d'un bien, une hausse du prix de ce bien mais des quantités échangées invariantes, la raison en est :

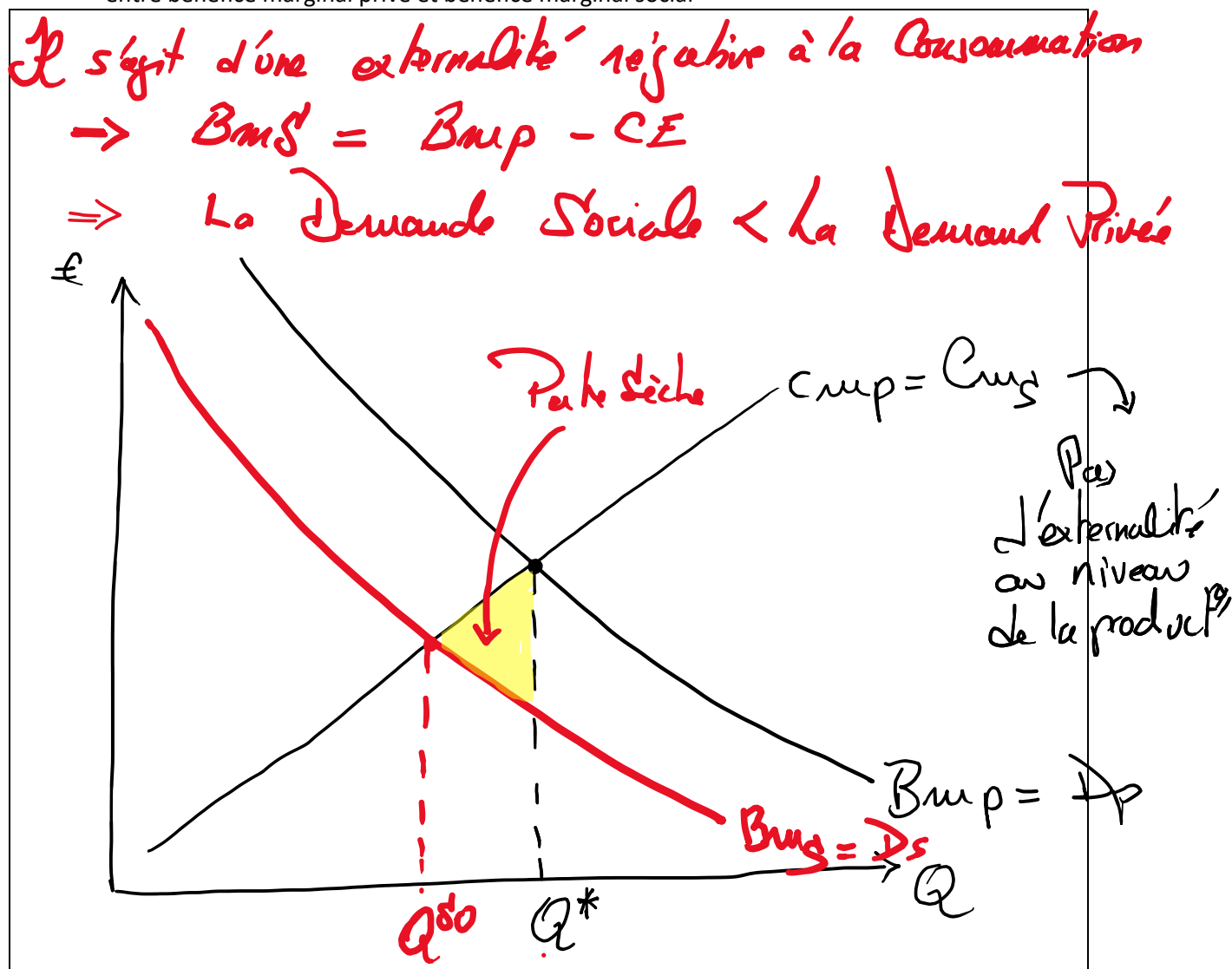
- ☐ Une offre parfaitement élastique
- ☐ Une demande totalement inélastique
- ☐ Une demande totalement élastique
- ☒ Une offre totalement inélastique

Nom et prénom :

QUESTION 1 (4 points /20)

Les emballages jetables provoquent de plus en plus de nuisances pour l'environnement dans nos villes. Des cannettes jonchent le sol de nos trottoirs : cela est laid et dangereux.

- a. Au moyen d'un graphique simple, décrivez ce problème du point de vue de la différence entre bénéfice marginal privé et bénéfice marginal social



- b. Montrez sur ce même graphique quelle est la perte de bien-être qui est associée à l'équilibre de concurrence parfaite du marché. Expliquez en 5 lignes pourquoi il y a perte de bien-être

la consommation des cannettes entraînent des Perte pour la société, elles polluent nos trottoirs et c'est dangereux. ⇒ Les individus ne prennent pas ce problème en compte lorsqu'ils achètent des cannettes et cela provoque une Perte sèche pour la société!

Nom et prénom :

Nom :

c. Quelle mesure proposez-vous pour limiter l'inefficacité engendrée par cette externalité ?

Voici quelques exemples :

- 1) Taxe Pigouvienne*
- 2) Réglementation et contrôle*
- 3) Solutions Privées = Théorème de Coase*

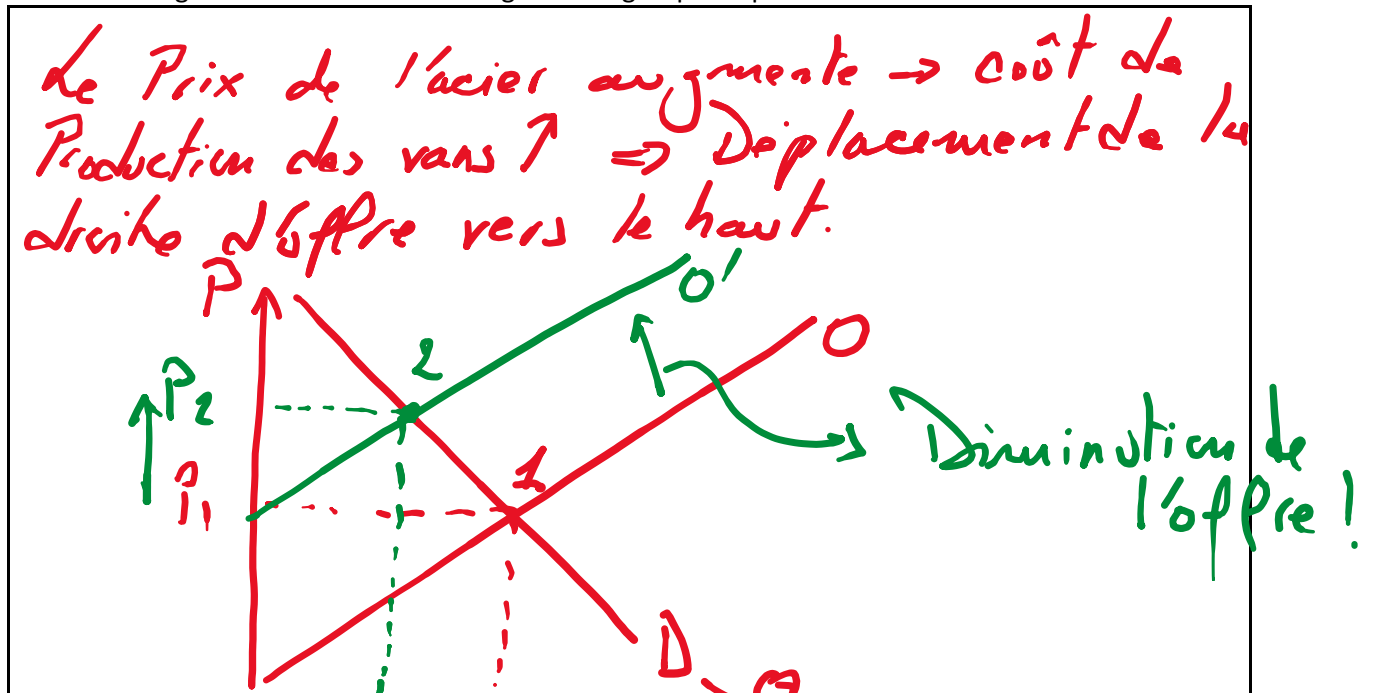
Nom et prénom :

QUESTION 2 (4 points /20)

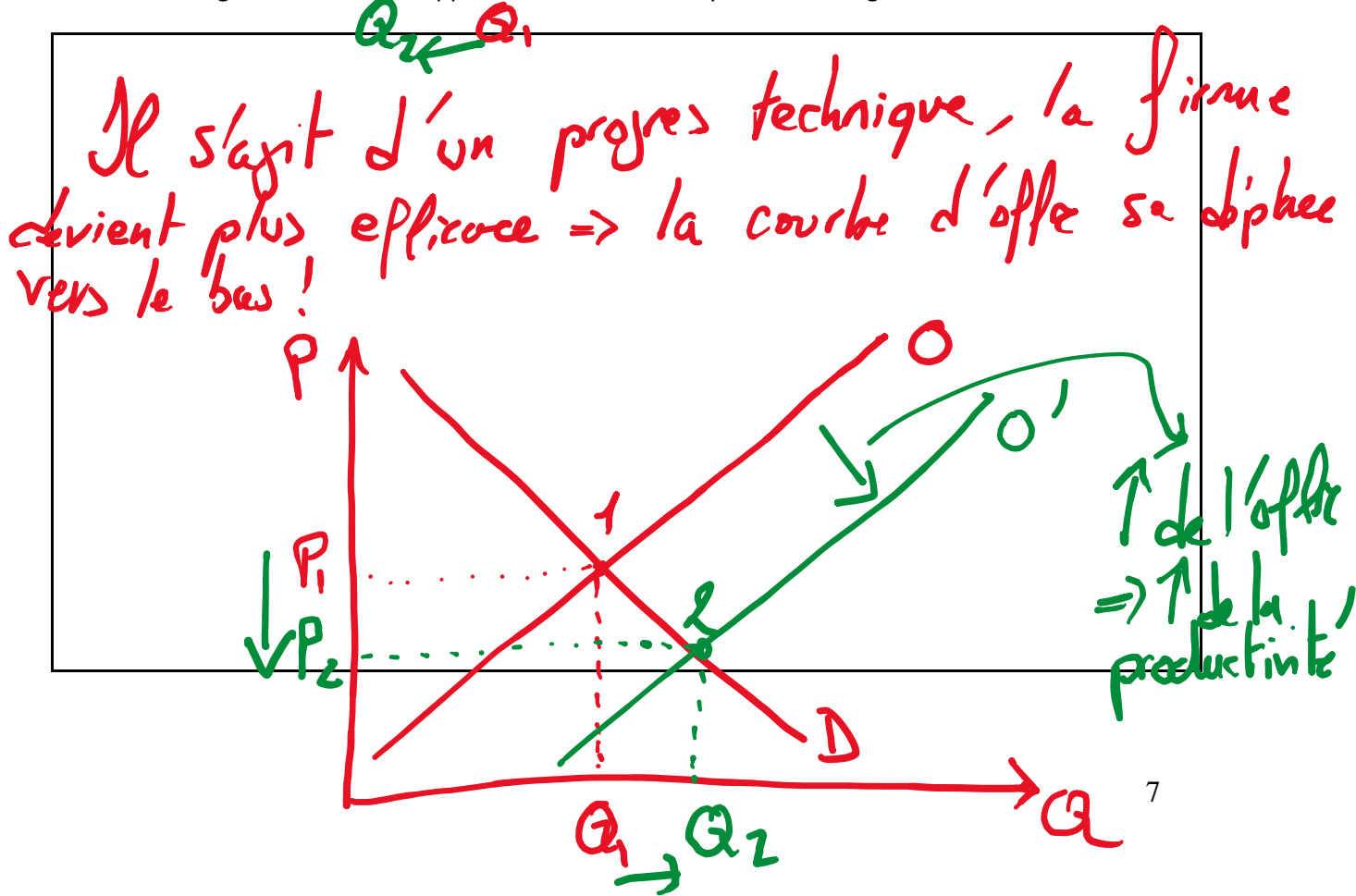
Répondez avec le plus de précision et de concision possibles aux questions suivantes, en vous aidant de graphiques pour expliciter vos arguments.

Considérez le marché des minis vans. Pour chacun des événements suivants, quel déterminant de l'offre ou de la demande est affecté. Indiquez aussi le sens de l'effet (augmentation ou diminution de l'offre ou de la demande). Tracez les courbes d'offre et demande avant et après les événements.

- a. Une grève des ouvriers métallurgistes fait grimper le prix de l'acier.



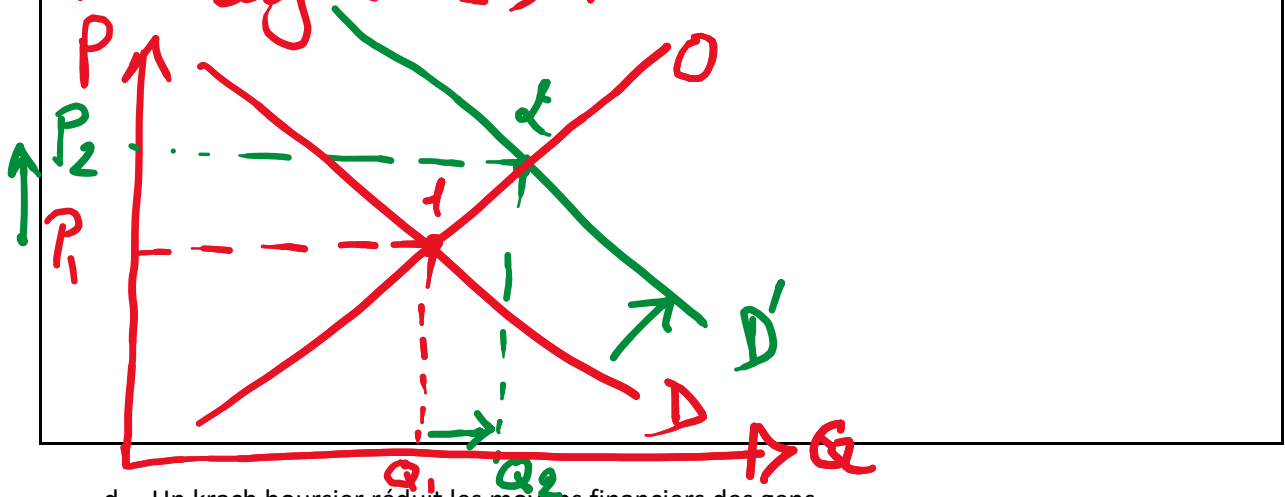
- b. Les ingénieurs ont développé de nouveaux robots pour le montage des minis vans.



Nom et prénom :

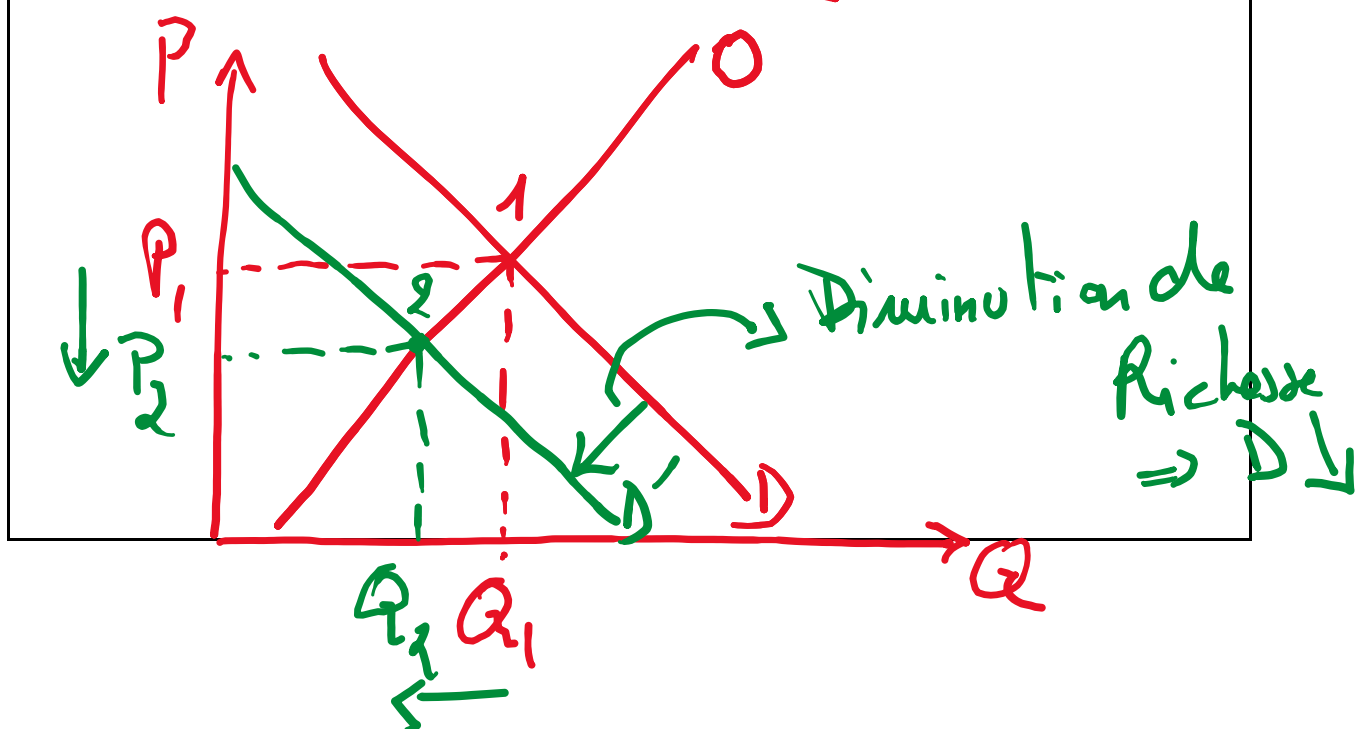
c. Le prix des berlines familiales augmente.

Les Minivans et les Berlines familiales sont des biens substituables. Si le prix des Berlines familiales augmente, la demande des Minivans ↑



d. Un krach boursier réduit les moyens financiers des gens.

Un krach boursier réduit la richesse des gens \Rightarrow les revenus des consommateurs \downarrow
 \Rightarrow la Demande \downarrow



Nom et prénom :

QUESTION 3 (4 points /20)

Qu'entend Kate Raworth quand elle dit que l'économie est un « système ouvert » ? Répondez avec une **réponse courte**.

Kate considère l'économie comme un système ouvert car en se basant sur le diagramme de l'économie intégrée, elle constate que la Terre est une source essentielle pour l'économie, en expliquant que la matière et l'énergie ne cesse d'entrer et de sortir. En d'autres mots, l'économie extrait les ressources finies et prélève les ressources renouvelables, sans oublier qu'elle évacue aussi ses déchets (gaz, plastique...). Ce qui représente un cycle des énergies en interaction avec l'économie.

Pouvez-vous expliquer ce que Kate Raworth veut dire par « *certaines choses sont mises en danger quand on leur attribue un prix* » ? Répondez avec une **réponse courte**.

Car on passe On passe d'une **motiation intrinsèque** (*la valeur que l'on accorde à l'activité pour elle-même*) à une **motivation extrinsèque** (*la valeur monétaire reçue pour réaliser l'activité*).

Voici quelque exemples:

- les expériences de la Colombie, où le système éducatif propose un transfert conditionnel en espèces aux familles d'élèves d'écoles secondaires.

- En Israel dix crèches ont introduit une petite amende pour les parents ayant plus de 10 minutes de retard lorsqu'ils venaient récupérer leurs enfants en fin de journée. Réaction des parents ? Au lieu d'arriver plus vite, ils furent deux fois plus nombreux à arriver en retard.

...